

**Daniel Riegler, 2011**

# **Fanfare II**

Klangskulptur für Big Band



# Fanfare II

## Instrumente:

Altsaxophon/Sopransaxophon  
Altsaxophon/Bb und Eb-Klarinette  
Tenorsaxophon  
Baritonsaxophon, Bassklarinetten

Horn in F

Trompete in Bb (*Straight, Wah-Wah*)  
Trompete in Bb (*Straight, Wah-Wah*)  
Trompete in Bb (*Straight, Wah-Wah*) - Solo

Posaune (*Straight, Cup*) – Solo  
Posaune (*Straight, Cup*)  
Posaune mit Quartventil (*Straight, Cup*)

## Drumset:

*1 großes Tom*  
*Bassdrum (18-20 Zoll)*  
*Snaredrum (14 Zoll)*

### Becken:

*Hi-Hat*  
*Crash*  
*Ride (dick)*  
*Schweres Tuch für Dämpfung*

Klavier/Rhodes

E-Bass (4 sautig)

## Notation:

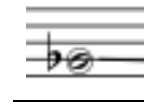
Luftgeräusch ohne bestimmte Tonhöhe. Durch das Instrument blasen.



...mit Akzent: Anstossen (T):



Luftgeräusch bei dem die Tonhöhe des gegriffenen Tons hörbar ist.  
Bei Blech am Besten mit Luftstrom auf das Mundstück zu erreichen:



Perkussives Luftgeräusch ohne bestimmte Tonhöhe.

Mit hohem Luftdruck mehrmals am Mundstück vorbei blasen:



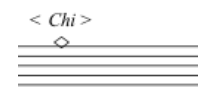
Durch das Instrument singen oder murmeln.

Tonhöhe nur ca.



Hohes, mittleres und Tiefes Rauschen ohne bestimmte Tonhöhe.

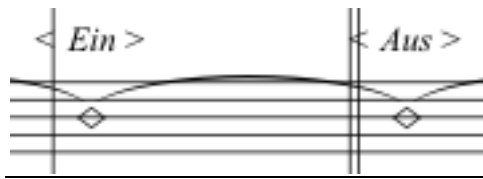
Die Laute Chi, Che und Cho durch das Instrument.



Luftgeräusch, das durch den Laut F erzeugt wird.  
Durch das Instrument. Ohne bestimmte Tonhöhe.



Durch das Instrument ein- und ausatmen.



Slap mit gegriffener Tonhöhe:



Doppelter Staccatopunkt: zwei schnelle Impulse pro rhythmischem Wert:



(d)al niente - aus oder ins unhörbare (de)crescendieren



Dynamiken sind relativ zum klingenden Material zu verstehen.  
(ein lautes Luftgeräusch ist also mit ff versehen.)

Tremolo:

Tremolo  
oder Flatterzunge



Stoppschlag oder gedämpfte Noten:

Stoppschlag,  
Dead notes (KB), oder  
im Klavier gedämpft



Glissando mit Notenwert zur Orientierung. Keine Betonungen.



Drumset:

*Schlägel: Weiche Schlägel (Mallets), Besen, Sticks*

Alle weiteren und genauere Angaben stehen an betreffender Stelle.

Notizen zur Aufführung:

Dauer: ca. 15 Minuten

© DanRiel - riegler.mur.at - daniel@mur.at - +43-699-1925 3552

Score

# Fanfare II

Klangskulptur für Big Band

Daniel Riegler  
für Mailen

A1

A2

A3

Alto Sax. 1 Sopran Sax. *So schnell wie möglich.* **ff**

Alto Sax. 2 Klarinette in Bb/Eb *So schnell wie möglich.* **ff**

Tenor Sax. *So schnell wie möglich.* **ff**

Baritone Sax. Bassklarinetten *So schnell wie möglich.* **ff**

Horn in F *Nach dem Verklängen des Klavierclusters. Langsam. Tiefste Töne nur noch gemurmelt.* **pp**

Trumpet in B-1 *Freier Einsatz.* **f**

Trumpet in B-2 *Freier Einsatz.* **f**

Trumpet in B-3 *Improviere. Nachhall des Urknalls. Einige Sekunden.*

Trombone 1 *Langsam* **ff** 3. Pos. Play nicht periodisch **f** 3. Pos. Play *simile* *Immer weiter von Abschnitt zu Abschnitt. Weiterhin unperiodisch.*

Trombone 2 1. + 3. Pos. Play nicht periodisch **f** 1. Pos. *simile* *Immer weiter von Abschnitt zu Abschnitt. Weiterhin unperiodisch.*

Trombone 3 *Langsam* **ff** 2. Pos. Play nicht periodisch **f** 2. Pos. Play *simile* *Immer weiter von Abschnitt zu Abschnitt. Weiterhin unperiodisch.*

Drum Set *Schnell dämpfen* **f**

Klavier *15<sup>ma</sup> - - - -*

Piano Rhodes *Nach dem Verklängen der Bassflageolets.* **pp** *Kurze Melodie im tiefsten Register.*

E-Bass **f** *Mit einem Finger alle Flageolets. Ungenauigkeit beabsichtigt. Verklängen lassen.* *Mit Wirbel vertsimmen.*



A 7

35 < Aus > < Ein > *Ein Atem* Auf das Klavier reagieren.

A. Sx. 1 Sop. *fff* *ff* *f*

A. Sx. 2 Kl. Bb/Eb *Klarinette in Bb* *Frei im Tempo, legato, atmen und wiederholen ad lib*

T. Sx. *fff* *ff* *pp* *pp* Auf das Klavier reagieren.

B. Sx. B. Kl. *fff* *ff* *f* *Bassklarinette* Auf das Klavier reagieren. *Frei im Tempo, legato, atmen und wiederholen ad lib*

Hn. *fff* *ff* *f* Auf das Klavier reagieren.

B<sup>b</sup> Tpt. 1 *fff* *ff* *f* Auf das Klavier reagieren.

B<sup>b</sup> Tpt. 2 *fff* *ff* *f* Auf das Klavier reagieren.

B<sup>b</sup> Tpt. 3 *fff* *ff* *f* Auf das Klavier reagieren.

Tbn. 1 *fff* *ff* *f* Auf das Klavier reagieren.

Tbn. 2 *fff* *ff* *f* Auf das Klavier reagieren.

Tbn. 3 *fff* *ff* *f* Auf das Klavier reagieren.

D. S. *f*

Pno. Rhd. *Verschieden lange klingen lassen.*

E-Bs. *Mit Poti.* *fff* *p* *fff* *p* *fff* *p*

Fanfare II

A. Sx. 1 Sop. *mf* *f* < Chi > < Che > < Cho > simile

B $\flat$  Cl. *pp* *pp* < Chi > < Che > < Cho > simile *f*

T. Sx. *mf* *pp* < Chi > < Che > < Cho > simile *f*

Bkl. *pp* *pp*

Hn. *mf*

B $\flat$  Tpt. 1 *mf*

B $\flat$  Tpt. 2 *mf*

B $\flat$  Tpt. 3 *mf*

Tbn. 1 *mf*

Tbn. 2 *mf*

Tbn. 3 *mf*

D. S. *mp*

Pno. Rhd. *mf* Verklungen lassen.

E-Bs. *p* Flageolett



76 < Che > < Che > < Chi >

A. Sx. 1 Sop. *p* *mf* *f* < Chi > < Cho > *f*

A. Sx. 2 Kl. Bb/Eb *p* *mf* *f* Klarinette in Bb *pp* < Cho >

T. Sx. *p* *mf* *f* < Chi > < Cho > *f*

B. Sx. B. Kl. *p* *mf* *f*

Hn. *p* *mf* *pp* *f* *ff*

B<sup>b</sup> Tpt. 1 *p* *mf* *f* *ff*

B<sup>b</sup> Tpt. 2 *p* *f* *mf* *mf* *f* *ff*

B<sup>b</sup> Tpt. 3 *p* *mf* *f* *ff*

Tbn. 1 *p* *f* *mf* *mf* *mf* *f* *ff*

Tbn. 2 *p* *mf* *pp* *mf* *f* *ppp*

Tbn. 3 *p* *mf* *pp* *mf* *f* *ppp*

D. S. *mf* *mp* *mp* "Herzschlag"

Pno. Rhd. *f* *pp* *ff* Klavier Rhodes

E-Bs. *mf* *pp* *mf*

3/4 4/4 3/4 4/4 3/4 4/4 3/4 4/4

*Cup* *Offen* *Offen* *Offen*

*15<sup>ma</sup>* *15<sup>ma</sup>*

Fanfare II

90

A. Sx. 1 Sop. *ff* *mp* *f* *p* *mf* *mp* *f* *Luft auf das Rohr. Den Luftstrom bewegen.*

A. Sx. 2 Kl. Bb/Eb *ff* *pp* *p* *mf* *p* *mf* *mp* *mp* *Luft auf das Rohr. Den Luftstrom bewegen.* *pp*

T. Sx. *ff* *mp* *mf* *pp* *p* *mf* *mp* *f* *Luft auf das Rohr. Den Luftstrom bewegen.*

B. Sx. B. Kl. *ff* *p* *pp* *mf* *mp* *f*

Hn. *ff* *f* *mp* *p* *f*

B<sup>b</sup> Tpt. 1 *ff* *pp* *Wah-Wah* *ff* *mf* *mf* *mp* *p* *mp* *f* *Offen* *p*

B<sup>b</sup> Tpt. 2 *ff* *pp* *Wah-Wah* *mf* *f* *p*

B<sup>b</sup> Tpt. 3 *ff* *pp* *Wah-Wah* *mf* *f* *p*

Tbn. 1 *ff* *f* *p*

Tbn. 2 *ff* *p* *mf* *mp* *f* *p*

Tbn. 3 *ff* *p* *mf* *f* *p*

D. S. *mp* *mf* *pp* *mp* *p* *mf* *Rim Click*

Pno. Rhd. *f* *15<sup>ma</sup>* *Rhodes* *Unhörbar anschlagen, dann Volume.* *ppp* *Rhodes* *8<sup>va</sup>* *Klavier* *mf*

E-Bs. *p* *mp* *Geräuschanteile nachklingen lassen.* *mp* *Mit Fingernagel entlang der Saite.* *mp* *mf*









Fanfare II

Score for Fanfare II, starting at measure 159. The score includes parts for A. Sax. 1 Sop., A. Sax. 2 Kl. Bb/Eb, T. Sax., B. Sax. B. Kl., Hn., B♭ Tpt. 1, B♭ Tpt. 2, B♭ Tpt. 3, Tbn. 1, Tbn. 2, Tbn. 3, D. S., Pno. Rhd., and E-Bs.

Measure 159 is marked with a circled '4x' and a box containing 'C 5'. The first section of the score (measures 159-178) features a key signature of one flat (B♭ major) and a tempo of *mf*. The second section (measures 179-198) is marked with a circled '4x' and a box containing 'C 6', with a key signature change to two flats (B♭ major / F major) and a tempo of *f*.

Performance instructions include:
 

- A. Sax. 1 Sop. & 2 Kl. Bb/Eb:** *f*, 2nd + 3rd X
- T. Sax.:** *mf*, 2nd + 3rd X
- B. Sax. B. Kl.:** *f*, 1st + 4th X
- Hn.:** *f*, + 4th X only
- B♭ Tpt. 1, 2, 3:** *mf*, Straight 4th X only
- Tbn. 1:** *f*, Straight 4th X only
- Tbn. 2:** *mf*, 2nd + 3rd X
- Tbn. 3:** *mf*, 2nd + 3rd X
- D. S.:** + (accents), o (accents)
- Pno. Rhd.:** E♭m, F, E♭m
- E-Bs.:** *f*, 1st X only

Fanfare II

C 7

4x

Sop.

A. Sax. 2  
Kl. Bb/Eb

T. Sax.

B. Sax.  
B. Kl.

Hn.

B<sup>b</sup> Tpt. 1

B<sup>b</sup> Tpt. 2

B<sup>b</sup> Tpt. 3

Tbn. 1

Tbn. 2

Tbn. 3

D. S.

Pno.  
Rhd.

E-Bs.

Immer freier werden Broken Groove.

Eindeutige kurze Groove.

F

E<sup>b</sup>m Solo beenden.

F

loco

E<sup>b</sup>m Simile

F

D 1

4x

Musical score for Fanfare II, page 14. The score includes parts for Soprano, Alto Saxophone 2, Tenor Saxophone, Bass Saxophone/Clarinet, Horn, Trumpets 1-3, Trombones 1-3, Drums, Piano Right Hand, and Electric Bass. The music starts at measure 188. The Bass Saxophone and Trombone 3 parts have a "2nd X only" section starting at measure 200. The dynamic marking "mp" is present for the Bass Saxophone and Trombone 3 parts.



203

Sop.

A. Sax. 2  
Kl. Bb/Eb

T. Sax.

B. Sax.  
B. Kl.

203

Hn.

2nd X only  
mp

B<sup>b</sup> Tpt. 1

B<sup>b</sup> Tpt. 2

B<sup>b</sup> Tpt. 3

Tbn. 1

Tbn. 2

Tbn. 3

203

D. S.

203

Pno.  
Rhd.

203

E-Bs.

210 2x 2x 2x

Sop.

A. Sax. 2  
Kl. Bb/Eb

T. Sax.

B. Sax.  
B. Kl.

Hn.

B<sup>b</sup> Tpt. 1

B<sup>b</sup> Tpt. 2

B<sup>b</sup> Tpt. 3

Tbn. 1

Tbn. 2

Tbn. 3

D. S.

Pno.  
Rhd.

E-Bs.





Fanfare II

Musical score for Fanfare II, measures 230-233. The score includes parts for Soprano, Eb Kl., T. Sax., B. Sax./B. Kl., Horn, Bb Tpt. 1, Bb Tpt. 2, Bb Tpt. 3, Tbn. 1, Tbn. 2, Tbn. 3, D. S., Pno. Rhd., and E-Bs. The score features a 3/4 to 4/4 time signature change and a key signature change from G major to E-flat major.